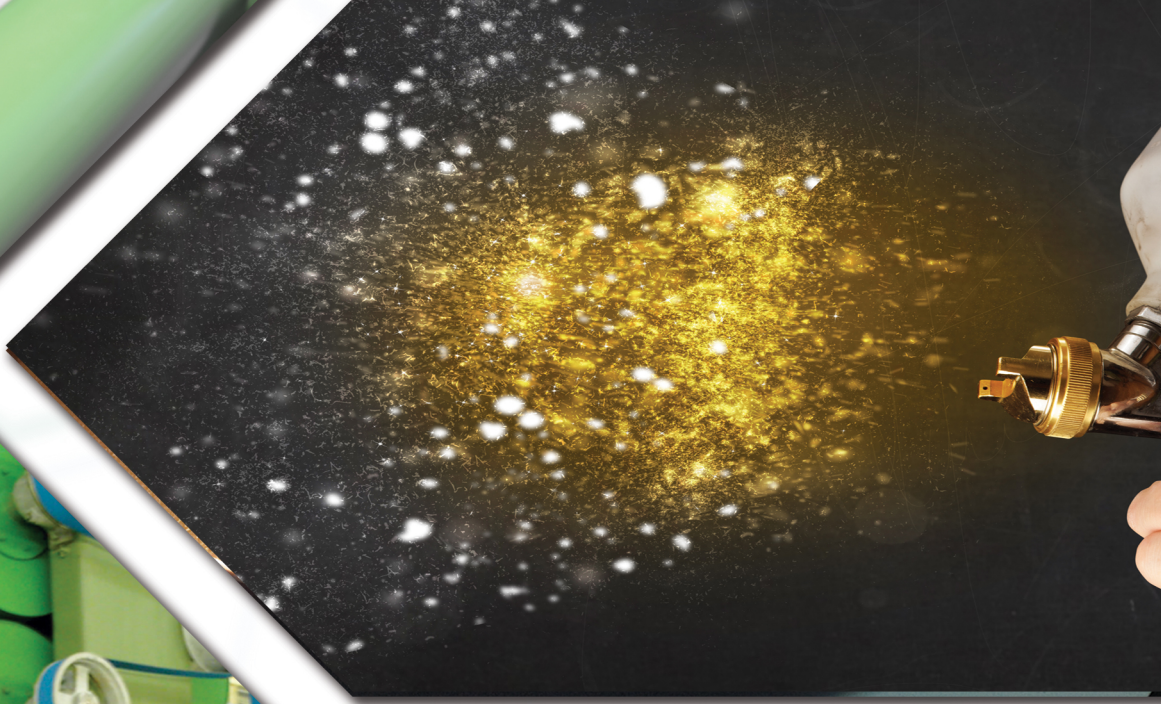


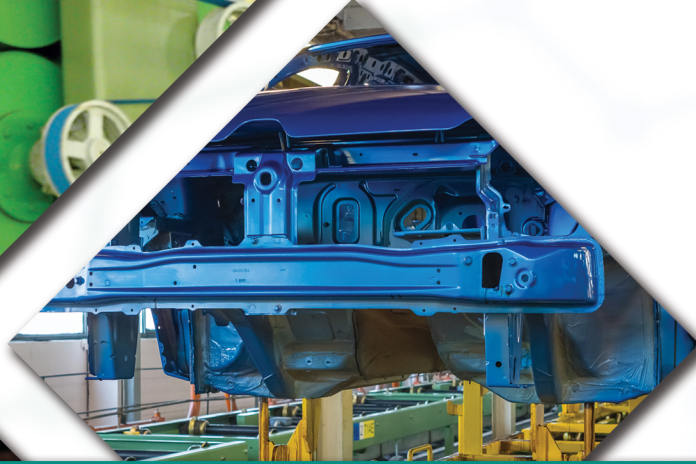


# ÖRKÖN

Endüstriyel Yapışmaz, Anti-Korozif ve Kuru Yağlama Özellikli Kaplamalar  
Industrial Non-Stick, Anti-Corrosion & Dry Lubrication Special Coatings



[www.orkonkimya.com](http://www.orkonkimya.com)



profesyonel çözümler • professional solutions



## Hakkımızda / About Us

Firmamız yanmaz, yapışmaz, anti korozyon ve kuru yağlama özelliklerine sahip kaplamalar konusunda 30 seneyi aşkın tecrübesiyle faaliyet göstermektedir. Bu süreç içerisinde, müşterilerinin takdiri ve desteğiyle sektörün lideri olmuştur. Güncel teknolojileri takip ederek, etkin Ar-ge çalışmaları ile müşterilerinin sorunlarını çözen **ÖRKON**, profesyonel yönetim anlayışı ile her geçen gün daha da büyümektedir.

P.F.A. , F.E.P. , P.T.F.E. ve E.C.T.F.E. kaplamalar, seramik kaplamalar, granit kaplamalar, Rilsan® kaplamalar, anti korozyon Powerful® kaplamalar konusunda hizmet vermektedir.

Örkon Kimya, 2.000 m<sup>2</sup> kapalı alanda, ileri teknolojiyle donatılmış otomatik tünel sistem yıkama, kumlama ve pişirme üniteleriyle günde 1.000 adet ekmek tava ve 30 m<sup>2</sup> tekstil silindirik yüzeyi kaplama kapasitesine erişmiştir. Tesisimizde 150 cm çap, 6 metre boy ve 2 ton ağırlığında ürünler kaplanabilmektedir.

Bu teknik kapasiteyi, yüksek kaliteli yoğun moleküler ham madde kullanımıyla birleştirerek Powertech® kaplama kalitesini oluşturmuştur.

Son bir kaç yıl içerisinde, unlu mamuller sektöründe ihtiyaç duyulan ekmek tavaları, sandviç, hamburger tavaları, baget ekmek tavaları, baklava - pizza tepsi, döner fırın / katlı ( matador) fırınlar için tava - palet taşıma arabaları imalatı da yapmaya başlamıştır.

Örkon Kimya, ülkemizde endüstriyel kaplama sektöründe, ISO 9001 Kalite, ISO 14001 Gıda ve ISO 22000 Çevre sertifikalarını almış ilk ve tek firma olmanın haklı gururunu yaşamaktadır.

Çevreye verdiği değerin ve çevre mevzuatlarını ciddiyetle takip etmesinin bir sonucu olarak, üretim faaliyetlerinde ekolojik dengeyi korumayı ve bunu bir şirket kültürü haline getirmeyi taahhüt etmektedir.

Our company specialized in non-stick, anti-corrosive and dry lubrication applications. We are serving non-stick coating solutions to the market over 30 years. **ÖRKON** has become the market leader by its customer's appreciation and supports within those years in the market. **ÖRKON** has been creating solutions to the customer's non-stick needs and our company growing day to day by following the new technologies and R&D studies.

We are providing the coatings type of P.F.A., F.E.P., P.T.F.E., E.C.T.F.E. coatings, Ceramic, Granite, Rilsan®, anti-corrosive Powerful® coatings.

**ÖRKON** has reached the capacity of 1.000pcs daily tray production addition to the coating capacity of 30sqm cylinder surfaces in our 2.000sqm covered area equipped with high technology automatic washing tunnel, sand blasting and curing ovens, spray lines and highly experienced workers. We are able to do coatings on the metal sizes up to 150cm diameter,600cm length and up to 2.000kgs.

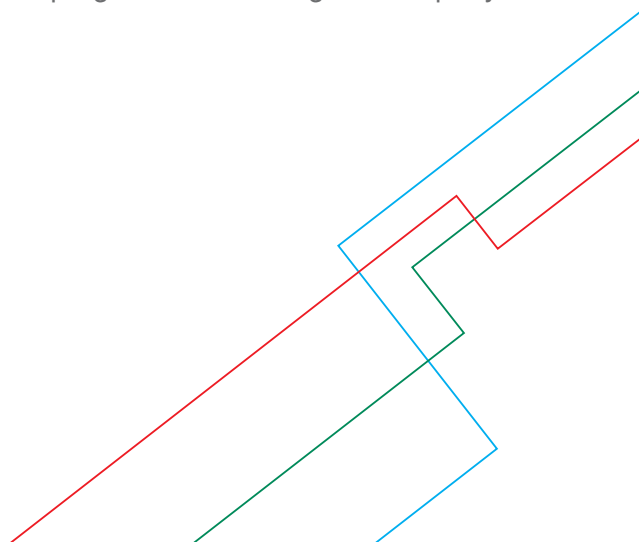
**ÖRKON** is created and achieved the POWERTECH® brand coating quality by integrating its capacity with usage of high quality intense molecular raw materials.

**ÖRKON** in the last few years started to manufacture of bakery products addition to the coating services , such as bread and pastry trays, sandwich and hamburger pans, special baguette trays, toast molds, pizza trays and trolleys for rotary and deck type bakery ovens.

**ÖRKON** is proud of being first and the only company acquired ISO 9001, ISO 14001 and ISO 22000 quality certificates in the sector.

The given value to the environment and the result of seriously following the environmental legislations , **ÖRKON** commit that saving the ecological balance in the production progress and making it a company culture.

  
**Yanmaz, Yapışmaz, Anti-Korozyon ve  
Kuru Yağlama Özellikli  
Endüstriyel Kaplamalar**  
**Fireproof, Non-Stick, Anti-Corrosion  
& Dry Lubrication Special  
Industrial Coatings**





## P.T.F.E. ( Polytetra fluoro ethylene)

Kaplanıldığı yüzeylere yapışmazlık , su tutmama ve yağ itme özelliği kazandırılır. -235 C - +290 C arasındaki ortamlarda kullanılabilirler. Yüksek sertlik düzeyi, yüksek çizilme ve aşınma dayanımı, kolay temizlenebilme, kir tutmama özelliği, Gıdaya uygunluk. Düşük sürtünme katsayısına sahiptir (0,05 – 0,10).

Non-stick, water-proof and anti-oil features to the coated surfaces. Can be use between -235C - +290C. High level hardness High level durability for scratch and corrosion. Easy to clean and dirt proof. Healthy and conformity of food production Low friction coefficient (0,05 - 0,10).

## F.E.P. (Fluorinated ethylene propylene)

Gözeneksiz bir film yapısına sahiptir. Agresif kimyasallara karşı çok yüksek bir dirence sahiptir. Tanklar, reaktörler, karıştırıcılar, vanalar ve kimyasalla içiçe olan diğer malzemeler F.E.P. kaplanabilir ve böylece uzun vadede yaşanacak kimyasal tehlikelere karşı koruma sağlanmış olur. 205 C'ye kadar özelliğini korur.

High durability against aggressive chemicals. Can be applied on tanks, reactors, valves and anything works with chemicals for preventing potential chemical dangers in long term period. Maintain feature up to +205C.

## P.F.A (Perfluoro alkoxy)

Mükemmel yapışmazlık ve kimyasal direnç özelliğine sahip bir türdür. +260 C'ye kadar özelliğini korur. Düşük sürtünme katsayısına sahiptir (0,10 – 0,20) Güçlü mineral asitlere, inorganik aşındırıcılara ve yüksek tuz içeren organik asitlere dayanıklıdır. Firmamızda kullandığımız PFA türü, yoğun molekülerli yapıya sahiptir ve bu sebeple performansı muadil kaplamalara göre çok daha yüksektir.

Excellent non-stick and durability against chemicals. Maintain feature up to +260C. Low friction coefficient (0,10 - 0,20). Highly durable against mineral acids, inorganic abrasives and heavy salty organic acids. The P.F.A. kind we use in our production has an intensive structure and has a better performance comparing with equivalent coatings in the market.

## POWERTECH®

Düşük sürtünme katsayısına sahip kaplama türüdür. Kaplandığı yerlere kuru yağlama özelliği kazandırılır. Aşınmaya karşı yüksek dirence sahiptir. Floropolimer kaplamalar metal kaplamalardan şüphesiz ki daha yumusaktır fakat çalışma sürecinde yoğunlaşırlar ve her ne kadar aşınmalar da, bu kaplamalar metalin gözeneklerine gömülerek nüfuz ettikleri için kuru yağlama özelliğinin uzun süre muhafaza edilmesini sağlarlar. Powertech kaplamanın performansı zaman içinde yavaş ve kademeli olarak azalır ve böylece acil ve kritik problemlere yol açmaz.

Low friction coefficient. Features dry lubrication on the coated surfaces. High corrosion resistance. Fluoropolymer is softer than metal coatings but it concentrate in working progress. Maintains dry lubrication even after being abraded for long term use. Powertech® coating's performance decreases slowly in the long term usage so it doesn't cause any kinds urgent and critical problems.

## POWERPLAST®

Polyamit esaslı kaplama türüdür. +90 C'ye kadar olan ortamlarda birçok asit kimyasala karşı yüksek dirence sahiptir. Bakteri barındırmaz. ISO 868'e göre 80 ShoreD sertlikindedir. Denizcilik sektöründe kullanıma uygundur, tuzlu suya karşı 10 yıla kadar korozyon önleme ve koruma özelliğini muhafaza ettiği görülmüştür. Titreşim ve darbe azaltıcı özelliği vardır. Esnek yapısı sayesinde mekanik olarak işlenmeye ( tornalanma, v.b. ) uygundur. Gıdaya uygun yapısı, gıda ile temas eden yüzeylerde kullanılmasına olanak sağlar. Dayanıklı ve kaygan yapısı sayesinde her tür sıvı nakil tesisatında kullanılabilir.

It's a kind of polyamide coating. High durability against chemicals in the environment up to +90C. Antibacterial 80ShoreD hardness up to ISO 868. Its available for shipping marines. Its reported that the coating features its durability against salty water and corrosion up to 10 years. Absorbers shocks and vibrations It can be easily mechanic progressed (lathe, etc)by its flexible structure. Healthy and conformity of food production Can be used for any kind liquid transfer installation.

## POWERFUL®

Su depoları , yüzme ve süs havuzları ile yapıy göletler için ideal yalıtım malzemesidir. Endüstriyel zemin uygulamalarında, dinlendirme havuzları, Silo yapıları, çatı ve teras yalıtımında, hijyenik üretim alanlarında, otopark ve köprü zeminlerinde, bohçalama ve temel yalıtımında, boru kaplamalarında, ticari araç kasalarının zemininde başarıyla hizmet verir.

The optimal insulation coating for water tanks, swimming pools, ornamental pools and artificial ponds. Used for floor coating in industrial areas, hygienic production areas, insulation of roofs, car parks, bridge grounds coatings.

## POWERSILICONE

Sıcak ve soğuğa yüksek dayanım (-115°C to 260°C), Yapışmazlık ve kolay temizlenebilme, Pek çok kimyasala karşı dayanıklılık Kük ve rutubete direnç, Yüksek elektrik yalıtımı, Gıdaya uygunluk.

High durability both in hot and cold air conditions (-115C to +260C ). Non-Stickness. Easy to clean. Excellent durability against most of the chemicals. High electrical insulation. Healthy and conformity of food production.

## POWERGRANITE

Yeni nesil yanmaz ve yapışmaz yüzeyler, Gıdaya uygun hijyenik yüzeyler, Yenilikçi teknoloji, mükemmel pişirme Uzun ömürlü kullanım, Yanmaz yapışmaz performansını, kalıcı bir şekilde bozulmaya uğramadan koruyabilir. Yüksek dayanıklılığa sahiptir ve üst düzey korozyon direnci ile açılmaları izin vermez.

New generation non-stick surfaces. Healthy and conformity of food production. Excellent cooking. Long lasting durability and performance High level durability against corrosion.

## POWERCERAMIC

Üst düzey sertlik, Yüksek çizilme ve aşınma dayanımı, Parlak ve göz alıcı yüzeyler, Kolay temizlenme, Hızlı kurlenme, Gıdaya uygunluk Yüksek sıcaklık dayanımı (+ 450 C).

High level hardness. High durability for scratches and corrosion. Shining, colorful and attractive surfaces. Easy to clean. Fast curing. Healthy and conformity of food production. High heat durability up to +450C.

## PEEK

Elektrik yalıtım özelliği, Yüksek termal ve mekanik performans, Üstün kimyasal dayanım, Yüksek aşınma direnci. Üst seviye sertlik (ShoreD89 ) , Kullanım alanları : Tekstil, Uzay ve havacılık, Kimya, Makine ve Elektrik mühendisliği.

High electrical insulation, high thermal and mechanical performance. High corrosion resistance. High level hardness (Shore D 89). Used in the textile, space and aerospace, chemical, machinery and electrical engineering.

## E.C.T.F.E.

Agresif kimyasallara karşı çok yüksek bir dirence sahiptir, 150 C'ye kadar sürekli hizmet verebilme, 1.000 mikron ( 40 mil) kaplama kalınlığı kadar uygulanabilme özelliği.

Highly durable against aggressive chemicals. Works up to +150C. Coating can be applied up to 1.000 micron thickness.

# Tatbik Yüzeyleri / Application Surfaces

## P.T.F.E., F.E.P., P.F.A., POWERTECH®, POWERPLAST®

## POWERSILICONE, POWERGRANITE, POWERCERAMIC, PEEK, E.C.T.F.E.

Kaplamalar gerekli yüzey ısıtma işlem değerine (+200~+420 C) dayanabilen aşağıdaki tüm malzemelere uygulanabilir :

Karbon Çelik, Paslanmaz Çelik ve Çelik Alaşımları, Döküm Demir, Alüminyum, Alüminize, Döküm Alüminyum, Cam, Seramik, Karbon Fiber, Sinterlenmiş Metal yüzeyler.

Coatings can be applied any of the following high heat durable material's surfaces up to +200C -+420C. Carbon steel, stainless steel, steel alloy, cast iron, aluminum, aluminum alloy, cast alumi , sintered metal surfaces,

## POWERFUL®

Ahşap, Beton, Asfalt gibi yüzeylere de başarıyla uygulanır. / Wooden, concrete and asphalt

# Önemli Detaylar / Important Details

Kaplama işleminden önce yüzey, yağ ve her türlü kirden temizlenir. Temizleme sırasında, kaplamanın yüzeye yapışmasını arttırmak amacı ile kumlama işlemi yapılır.

Bu kumlama işlemi, 40-120 mesh alüminyum oksit kullanılarak yapılır. Kumlama işlemi sonrası yüzey tekrar temizlenerek her türlü tozdan arındırılır. Yağ alma, kumlama ve temizlik işlemi biten yüzeylere kaplama, sprey , elektrostatik ve daldırma yöntemleriyle yapılır.

Her bir kat uygulandıktan sonra kaplanan parçalar gereken sıcaklık ve sürede fırınlanır.

Kaplama işlemi bitirildikten sonra ise gerekli ölçüm ve testler yapılarak sonuçlar kayıt edilir.

Endüstriyel kaplama uygulaması ile hedeflenen amaca ulaşabilmesi için en önemli adım; Kaplamayı talep edenin, kaplama yapılan malzemenin çalışma ortamını çok iyi tarif etmesidir.

Buna göre aşağıda belirtilen konularda kaplama yapılmadan önce detaylı bilgi gerekmektedir.

Kaplama yapılmasının amacı ( yapışmazlık, pas-korozyon önleme vb.)

Çalışma ortamındaki kimyasallar,

Çalışma ortam sıcaklığı,

Kaplanmış yüzeye temas eden malzemeler (kumaş, kâğıt vb.)

Kaplama yapılacak malzemenin cinsi ve uygulama yüzeyinin kalınlığı

Progress of an excellent coating

Cleaning the surface from oils, dusts and all kinds dirt before the coating. Sand blasting in order to make coating stronger ( 40-120 mesh ) by aluminum oxide. Surface cleaning after sand blasting. Coating progress by spray line, electrostatic or dipping depends on the products. Coated products get cure after every single layer coating. Tests and measurements on the final coated surfaces , and recording results.

Important Details,

The most important point in order to reach to the target coating quality and solution is full information from customer about the surface working condition.

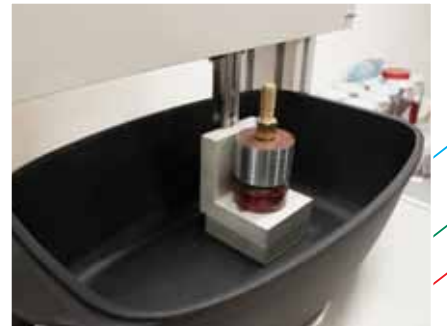
The reason of coating ? (Anti-Corrosion, Non-Stickness, etc )

Chemicals in the area of working ?

Air conditions in the area of working ?

Materials in contact with the coated surface ? (textile ,paper, etc)

The type of material and the thickness of surface



ÖRKON KİMYA ürün, hizmet ve çevre kalitesinin güvence altına alınmasını temel faaliyet prensibi olarak kabul eder. Mevcut ve planlanan üretim faaliyetlerinde ekonomik ve ekolojik dengeyi sağlamak amacıyla, işleyişini sürekli geliştirmeyi hedefler.

Bu yaklaşımı ana şirket kültürü haline getirmeyi taahhüt eder.

Bu kapsamda;

Ulusal ve uluslararası çevre mevzuatını takip etmek ve ilgili yükümlülükleri yerine getirmek,

Tüm şirket faaliyetlerinden doğan ve alıcı ortama verilmesi muhtemel kirleticileri en aza indirmek,

Tüm şirket çalışanlarını, tedarikçilerimizi çevre kirliliğinin azaltılması ve çevrenin korunması yönünde bilinçlendirmek ve eğitmek,

Hedeflenen çevre performansımız ile üçüncü taraflara örnek teşkil etmek, önemle üzerinde durduğumuz hususlardır.

Müşterilerimize hatasız hizmet sunmayı,

Maksimum memnuniyeti sağlamak üzere müşteri geri beslemesini sürekli almak ve hizmetin devamlılığını sunmayı,

Tüm firma bünyesinde çalışan personelin mesleki gelişimlerine katkıda bulunmayı ve firma içi eğitim ile çalışan kalitesini yükseltmeyi,

Müşterilerimize maksimum kaliteli hizmet sunmak için teknolojiyi takip etmeyi ve bunu firmamıza entegre etmeyi,

Kalite yönetim sistemimizin sürekliliğini sağlamayı ve yasal mevzuatlar çerçevesinde etkinliğini sürekli iyileştirmeyi benimsemiş ve amaç edinmiştir.

### Our Vision and Mission

\*We follow national and international environmental legislations

\*We minimize the pollutions causes from the production

\*We raise the awareness about environmental cleanliness to all our workers and suppliers

\*Being a sample for the other manufacturers with our environmental studies and performances

\*Serving our services and products without any mistakes

\*Maximize the happiness of customers and getting feedbacks from customers for our non-stop high quality services

\*Following the latest technologies in order to keep serving the best services to our customers

\*Increasing workers working quality and experience with additional internal education

\*Our goal is to continuity of our quality management system and to improve it day to day.



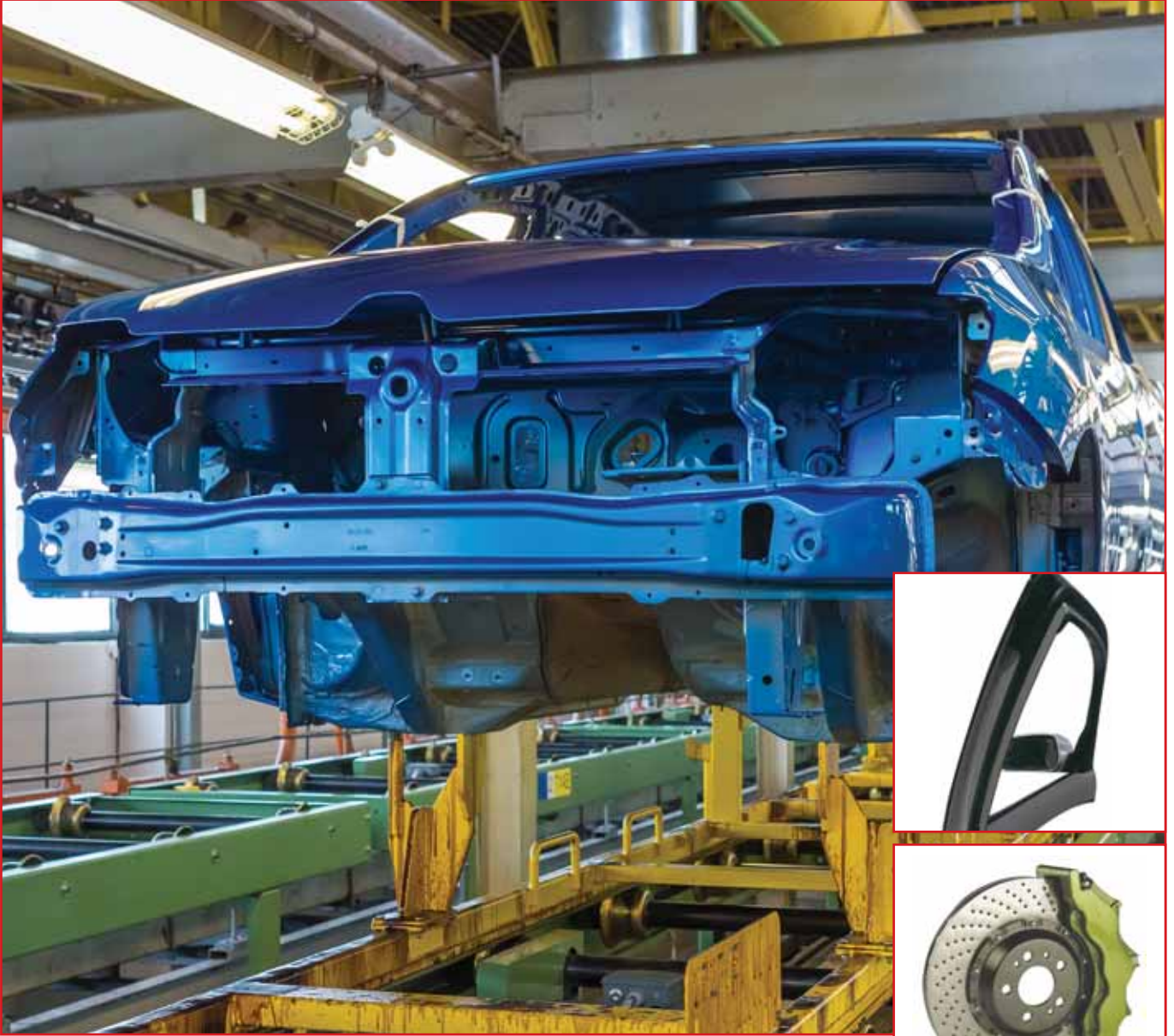


- Haşıl kurutma silindirleri
- Boya kurutma silindirleri
- Baskı makinesi blanket altı silindirleri
- Jet boya makinesi tekneleri
- Dok silindirleri
- Korozyona açık tüm yüzeyler
- Slash drying rollers
- Paint drying rollers
- Printing machine under blanket rollers
- Jet painting machine dye becks
- Dock rollers
- All and any kind of surfaces which are open to corrosion





- Hamur yuvarlama aparatları
- Ekmek kalıpları - Ekmek tepsileri
- Kek kalıpları
- Şeker kazanları
- Peynir üretim makineleri
- Yapışmazlık ve hijyen istenilen tüm yüzeyler
- Dough rolling apparatus
- Bread molds - Bread trays
- Cake molds
- Sugar boilers
- Cheese making machines
- All surfaces where non-stickiness and hygiene needed



Emniyet kemer parçaları  
Kapı pimleri - Debriyaj pedal pimleri  
Hava filitre kalıpları - İklimlendirme (Klima) parçaları  
A.B.S. sistem parçaları - Oto lastik kalıpları  
Boyama kabinlerinin iç mazgalarında  
Kapı ve cam kenarlarında kullanılan silikon ve kauçuk esaslı  
fitillerin güneşe ve suya karşı dayanımı için

Seat belt parts - Door pins

Clutch pedal pins

Air filter cases

Air conditioning parts

A.B.S. system parts

Interior surface of painting cabins

Strong strength against sun and water for the rubber of window & doors





Elektrikli barbekü ızgaraları

Tava ve tencerelerde

Tost makinesi plakaları

Ütü tabanları

Kek kalıpları

Electric barbecue grills

Pan and pots

Toaster plates

Iron bottom plates

Cake molds



Kimyevi tankları - Tutkal kazanları  
Kimyasal malzeme iletim hatları  
Kimyevi iletim borularının iç ve dış yüzeyleri  
Boya üretiminde kullanılan reaktör ve tankların iç yüzeylerinde  
Vanaların iç ve dış yüzeylerinin kaplanmasında  
Plastik poşet baskı makinalarının mürekkep tankları, solvent kazanları,  
mikser kazanları, rakle bıçaklarında

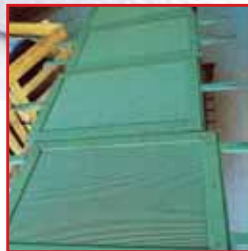
Chemical tanks, Glue tanks  
Chemical material transmission lines  
Internal and external surfaces of chemical transmission pipes  
Interior surface of reactors and tanks in the paint production  
During coating of internal and external surfaces of the valves  
Nylon bag printing machines, ink tanks, solvent tanks, mixer tanks,  
squeegee's knives





Silindir kaplamalarında  
Ön ısıtma plakaları  
Yapıştırma çeneleri  
Strafor kalıpları (EPS)

At roller coatings  
Pre-heating plates  
Sticking jaws  
Styrofoam molds (EPS)



Ayakkabı kalıpları, EVA kalıpları, Kauçuk kalıpları, Plastik iş eldiveni imalat kalıpları  
Shoetress, EVA molds, Rubber molds, Molds for plastic gloves

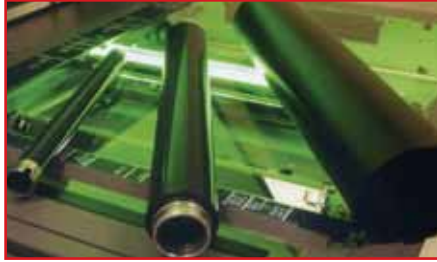


Endüstriyel zemin uygulamalarında ,  
Dinlendirme havuzları, Silo yapıları  
Çatı ve teras yalıtımında  
Hijyenik üretim alanlarında ,  
Otopark ve köprü zeminlerinde  
Bohçalama ve temel yalıtımında  
Boru kaplamalarında  
Ticari araç kasalarının zemininde

At industrial floor applications,  
Stilling basin, Silo constructions,  
At roof and terrace isolation,  
At hygienic production areas,  
At parking lot and bridge floors,  
At bundling and base isolation,  
At pipe coatings,  
At the floor of commercial vehicles







## Gemi Sanayi

Pervane, Şaft ve korozyonun yoğun olarak yaşandığı bütün parçalar

## Hırdavat

Civata, somun ve bütün bağlama parçaları

## Havalandırma

Asit buhar fanları

## Silah Sanayi

Füze rampaları

Mandrell

## Elektronik Cihazlar

Fotokopi makinası silindirleri

Bilgisayar kasaları

## Ship Building

Screw, Shaft and all other parts where corrosion is lived intensively

## Hardware

Bolt, nut and all connecting parts

## Air Conditioning

Acid vapor ventilators

## Weapon Industry

Missile launcher

Mandrel

## Electronic Devices

Photocopy machine rollers

Computer cases